

Jidelniček

od 01.06.2026 do 05.06.2026

Pondělí 1.6.2026

- Přesnídávk Šlehaný tvaroh s jahodou, piškoty, ovoce (A: 07)
Svačina Chalupářský chléb, karotková pomazánka se sýrem, zelenina (A: 01,07)
Polévka Polévka zeleninová s rýžovými nudlemi (A: 01,06,07,09)
Oběd Opečená uzenina, chléb, ledový salát, meloun (A: 01,04)

Úterý 2.6.2026

- Přesnídávk Chléb žitný, pomazánka z lučiny s plátky ředkviček, zelenina (A: 01,03,07)
Svačina Pomazánka z krůtího masa, chléb kváskový, ovoce (A: 07,10)
Polévka Polévka drůbková s drobením a kořenovou zeleninou (A: 01,06,07,09)
Oběd Hrachová kaše s cibulkou, volské oko, rohlík, okurka kyselá, ovoce (A: 01)

Středa 3.6.2026

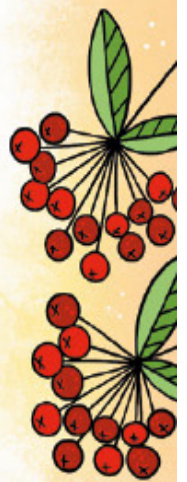
- Přesnídávk Chléb tmavý s máslem a plátkem šunky, zelenina (A: 01,03,07)
Svačina Jogurt s piškoty, hroznové víno (A: 07)
Polévka Americká kukuřičná polévka (A: 03,07)
Oběd Kuře na paprice, těstoviny, mléčný řez (A: 01,07)

Čtvrtek 4.6.2026

- Přesnídávk Cereálie s mlékem, ovoce (A: 01,06,07,08)
Svačina Chléb kmínový, pomazánka jarní s bylinkami, zelenina (A: 01,03,07)
Polévka Polévka krupková s houbami (A: 01)
Oběd Bramborové knedlíky plněné ml. masem, červené zelí, ovoce (A: 01,03)

Pátek 5.6.2026

- Přesnídávk Rohlík s máslem a plátky mrkve, zelenina (A: 01,07)
Svačina Dalamánek, pomazánka cizrnová, ovoce (A: 01,07)
Polévka Polévka česneková s bramborem a vejcem (A: 03)
Oběd Rybí file na paprikách a rajčatech, brambory, zelenina (A: 01,04)



Jídlo **obsahuje alergeny**. Jejich čísla jsou uvedena v závorce za názvem jídla.

Seznam alergenů:	01	Obiloviny obsahující lepek	07	Mléko
	03	Vejece	08	Ořechy, mandle, pistácie
	04	Ryby	09	Celer
	06	Sójové boby (sója)	10	Hořčice

Odhlásit stravu lze kdykoliv, nejpozději však do 14 hodin předchozího pracovního dne (ve výjimečných případech do 7.45 hodin odhlašovaného dne). V případě neočekávané absence je možné vyzvednout dotovaný oběd pouze první den nemoci ve školní jídelně od 10.30 do 11.15 hod (dle zákona č. 561/2004 Sb. a vyhlášky č. 107/2005 Sb). Neodhlášené obědy propadají. Oběd je možné odhlásit osobně v MŠ nebo na tel. čísle 378 609 395. Součástí oběda je zajištěn pitný režim dle aktuální nabídky (voda, čaj, sirup, mléko).

Změna jídelníčku vyhrazena. jídlo je určeno k okamžité spotřebě.